

平成29年4月から導入

乳腺エコー検査

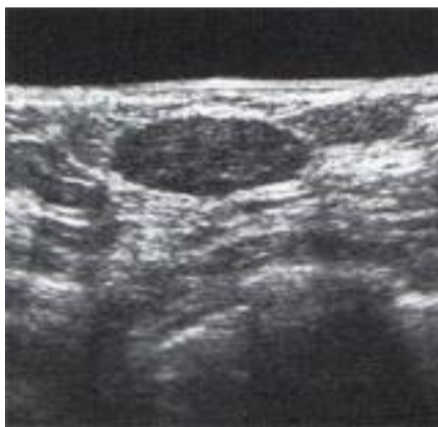


乳房に超音波をあててモニターで画像を確認しながら、しこりなどの病変が無いか調べる検査です。
検査は女性技師が担当致します。

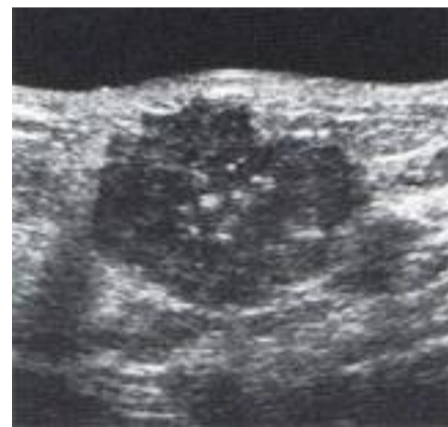
乳腺エコーは、正常乳腺は白く腫瘍部分は黒く映るので、乳腺が発達していてマンモグラフィーでは判別しにくい病変もはっきりとわかります。
また、腫瘍内部の状態や血流・硬さなどを確認することもできます。



乳腺のう胞(良性)



線維腺腫(良性)



乳がん(悪性)

一方、マンモグラフィーはセルフチェックや触診でもしこりを認めない小さながんの兆候(石灰化)が鮮明に映ります。
どちらの検査も乳がん早期発見のために有効な検査です。

乳がん検診の精度を高めるため、マンモグラフィーに乳腺エコーを追加して受ける事をお勧めします。



検査料金

乳腺エコー検査

3,150円(税抜)

※マンモグラフィー検査を受ける方が追加可能となります。